

**LEGENDA**

**COMPONENTI GEOMORFOLOGICHE E NATURALISTICHE**

- PALEDALVEO
- FONTANI
- CORSI D'ACQUA NATURALI E/O NATURALIZZATI CON FUNZIONE DI CONNESSIONE ECOLOGICA
- SPECCHI D'ACQUA ARTIFICIALI

**ELEMENTI CONNOTATIVI DEL PAESAGGIO AGRARIO**

- TIPI COLTURALI:**
- AREE AD INDIRIZZO PREVALENTEMENTE MONOCOLTURALE (SEMINATIVI)
  - AREE AD INDIRIZZO PREVALENTEMENTE MONOCOLTURALE (RISAIE)
  - RISAIE MISTE A SEMINATIVI
  - LEGONOSE AGRARIE (PIOPPETI)

**STRUTTURA INSEDIATIVA:**

- NUCLEI RURALI DI INTERESSE STORICO-AMBIENTALE (CASCINE)
- AGGREGATI E PERTINENZE DI RECENTE REALIZZAZIONE
- EDIFICI CON SPECIFICA VALENZA TIPOLOGICA E/O FUNZIONALE ("MOLINO VECCHIO")

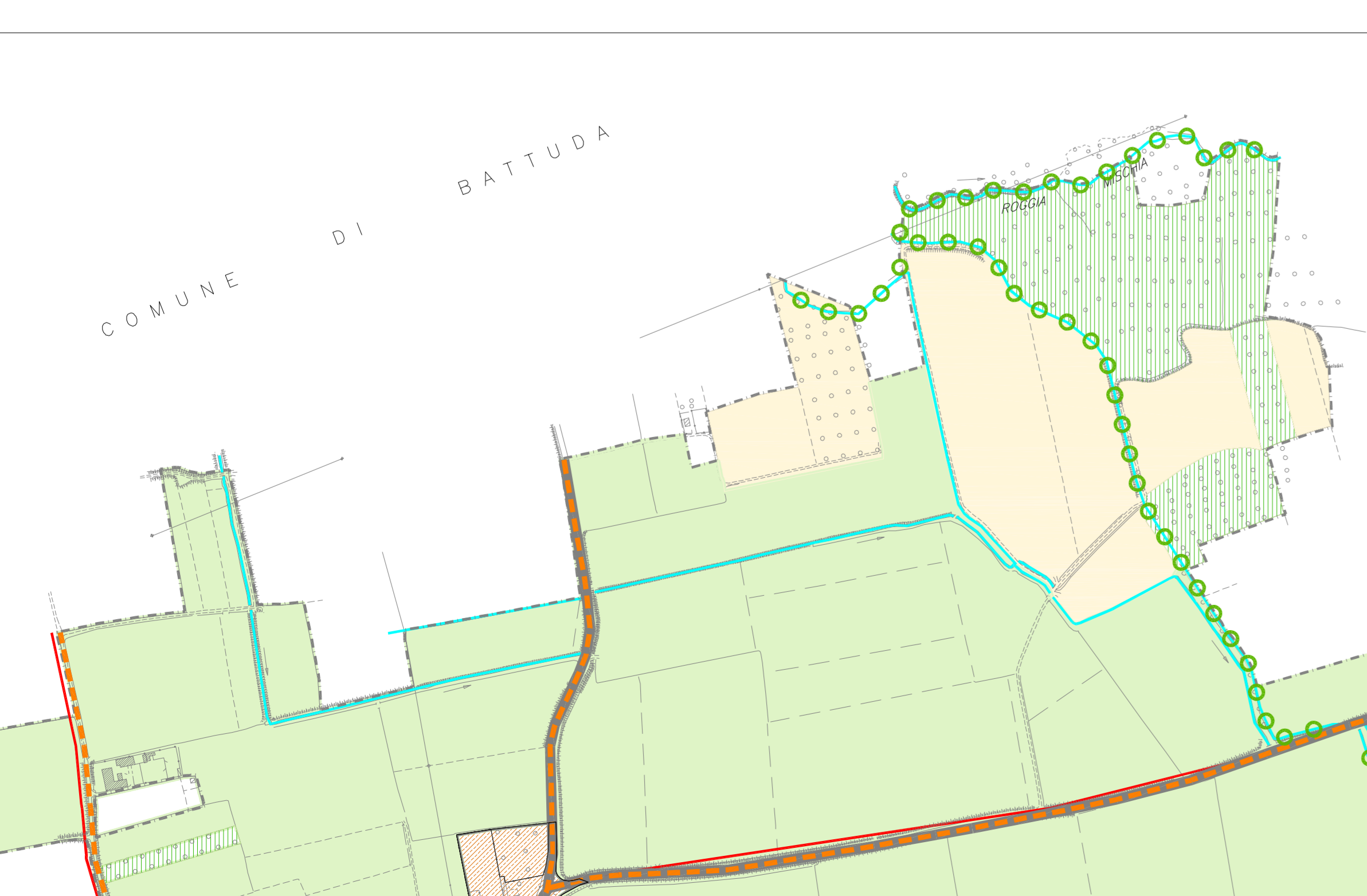
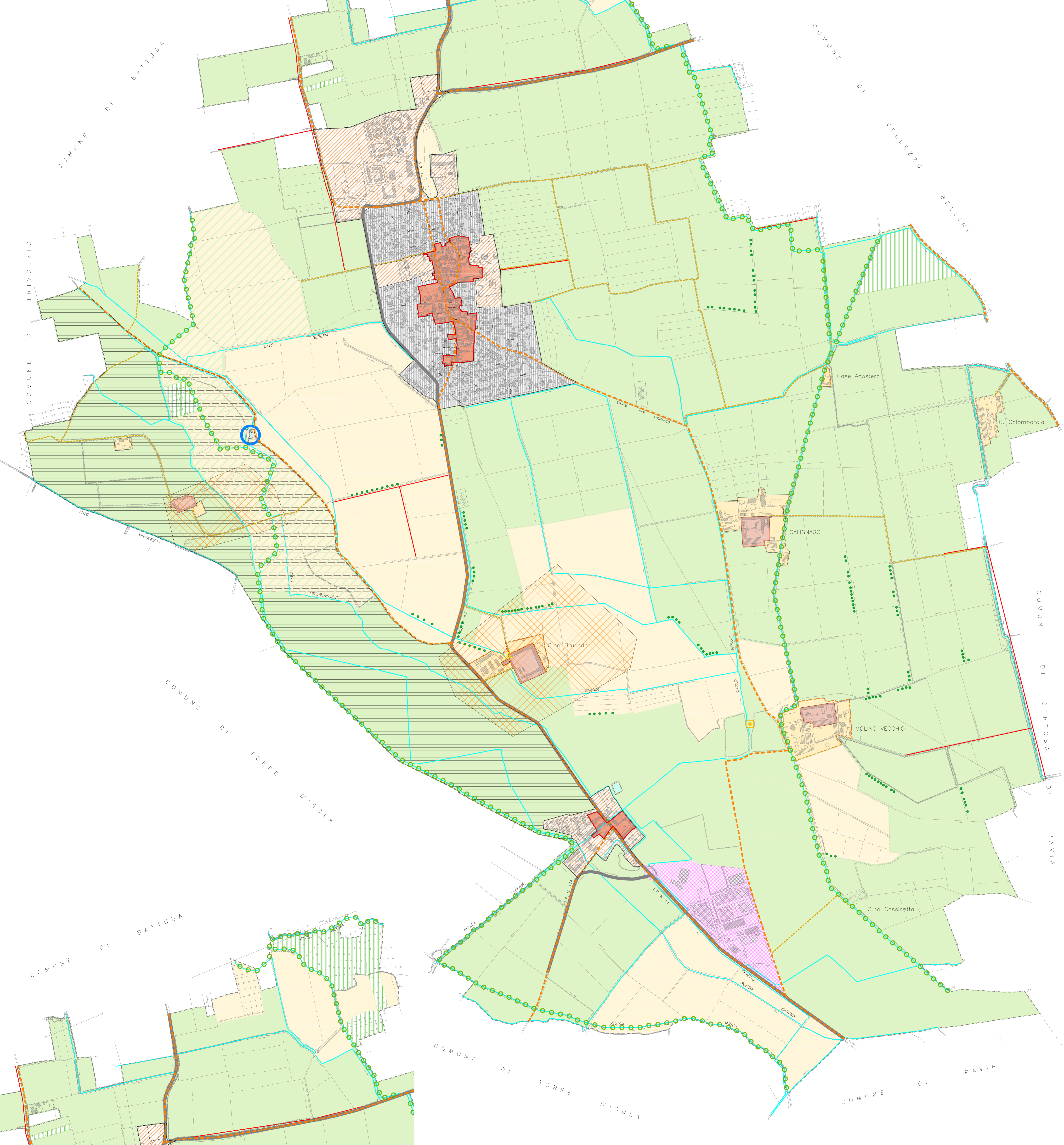
- STRADE RURALI DI INTERESSE STORICO E/O PAESISTICO
- RETE IRRIGUA PRIMARIA
- FILARI E VEGETAZIONE SPARSA

**STRUTTURA URBANA E INFRASTRUTTURE**

- TESSUTO URBANO CONSOLIDATO
- TESSUTO URBANO APERTO (FRANGE, AREE PERIFERICHE, URBANIZZAZIONI IN CORSO)
- INSEDIAMENTI A CARATTERE PREVALENTEMENTE PRODUTTIVO
- VIABILITÀ SECONDARIA

**COMPONENTI STORICHE E CULTURALI**

- NUCLEI DI ANTICA FORMAZIONE
- EDIFICI CON SPECIFICA VALENZA TIPOLOGICA E/O FUNZIONALE: Loc. Cascina Brusada - Oratorio con affreschi e bassorilievi marmorei
- RELITTI DELLA CENTURAZIONE ROMANA
- VIABILITÀ STORICA SECONDARIA
- ZONE DI INTERESSE ARCHEOLOGICO - AREE A RISCHIO





COMUNE DI  
**MARCIGNAGO**  
PROVINCIA DI PAVIA

DOCUMENTO DI PIANO

## PIANO DI GOVERNO DEL TERRITORIO

Al sensi della L. n. 12 del 11.03.2005

Adottato dal Consiglio Comunale con deliberazione n. \_\_\_\_\_ in data \_\_\_\_\_  
 Pubblicato dal \_\_\_\_\_ al \_\_\_\_\_  
 Approvato definitivamente dal C.C. con deliberazione n. \_\_\_\_\_ in data \_\_\_\_\_



Il Sindaco  
ANGELO CREMASCHI

Il Segretario Comunale  
Dot.ssa MARIA TERESA LEONE

Il progettista  
Dot. Arch. LUIGI BARIANI

DATA: \_\_\_\_\_

OGGETTO:  
**CARTA DEL PAESAGGIO:  
QUADRO CONOSCITIVO**

DATA: DICEMBRE 2008

TAVOLA:  
**1.17**

scala 1: 5.000

STUDIO ARCH. LUIGI BARIANI - VIA PEZZANI, 54 27058 VOGHERA - TEL. FAX 0383.365225